



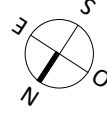
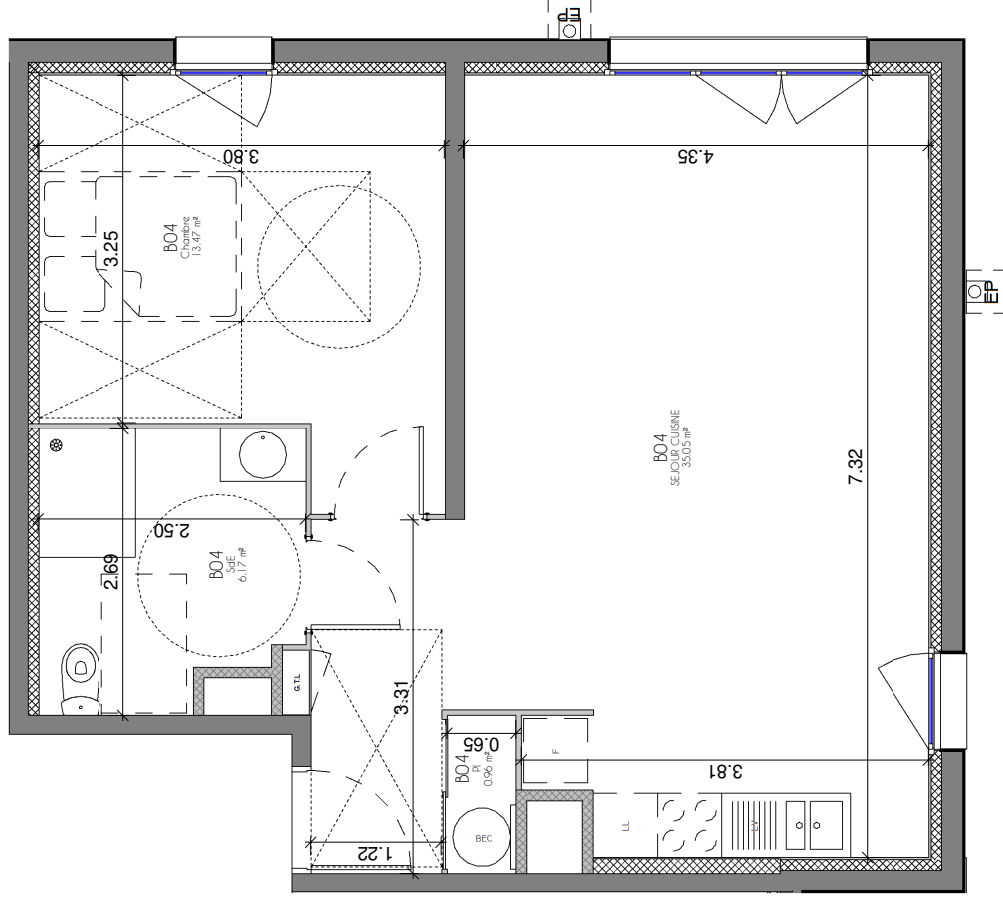
Rives de Seine  
PROMOTION IMMOBILIÈRE

# Résidence L'ORPHIE

16, Rue René DUCHEZ à CAEN

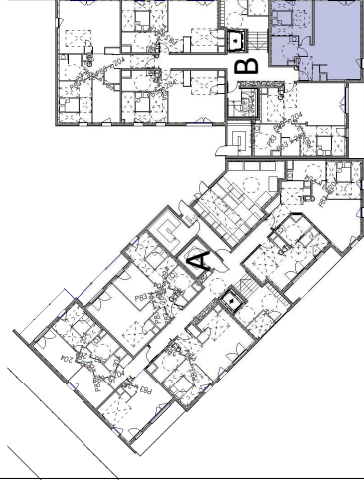
SCCV RESIDENCE CAEN 1  
50bis Route de Paris  
76240 Le Mesnil-Esnard

CAGE B - NIVEAU 0 - B04



Plan logement B04

1 : 50



Repérage B04

## Logement B04 - T2

Nom	Surface.
SEJOUR CUISINE	35.05 m <sup>2</sup>
Chambre	13.47 m <sup>2</sup>
SdE	6.17 m <sup>2</sup>
PI	0.96 m <sup>2</sup>
Entrée	
	55.65 m <sup>2</sup>

DATE: 05 SEPTEMBRE 2022

Architecte



NOTA: Ce plan reflète un état de principe pouvant être modifié en cours de chantier pour des raisons techniques, sachant que ces dispositions ne peuvent être opposées à l'architecte, celui-ci n'ayant aucun lien de droit avec l'acquéreur. Les équipements de cuisine ne sont pas contractuels et leur position est indicative. Les retombées, soffites, canalisations, radiateurs et équipements électriques ne sont pas figurés. Pour des raisons techniques ou administratives, des modifications pourront être apportées à ce plan.